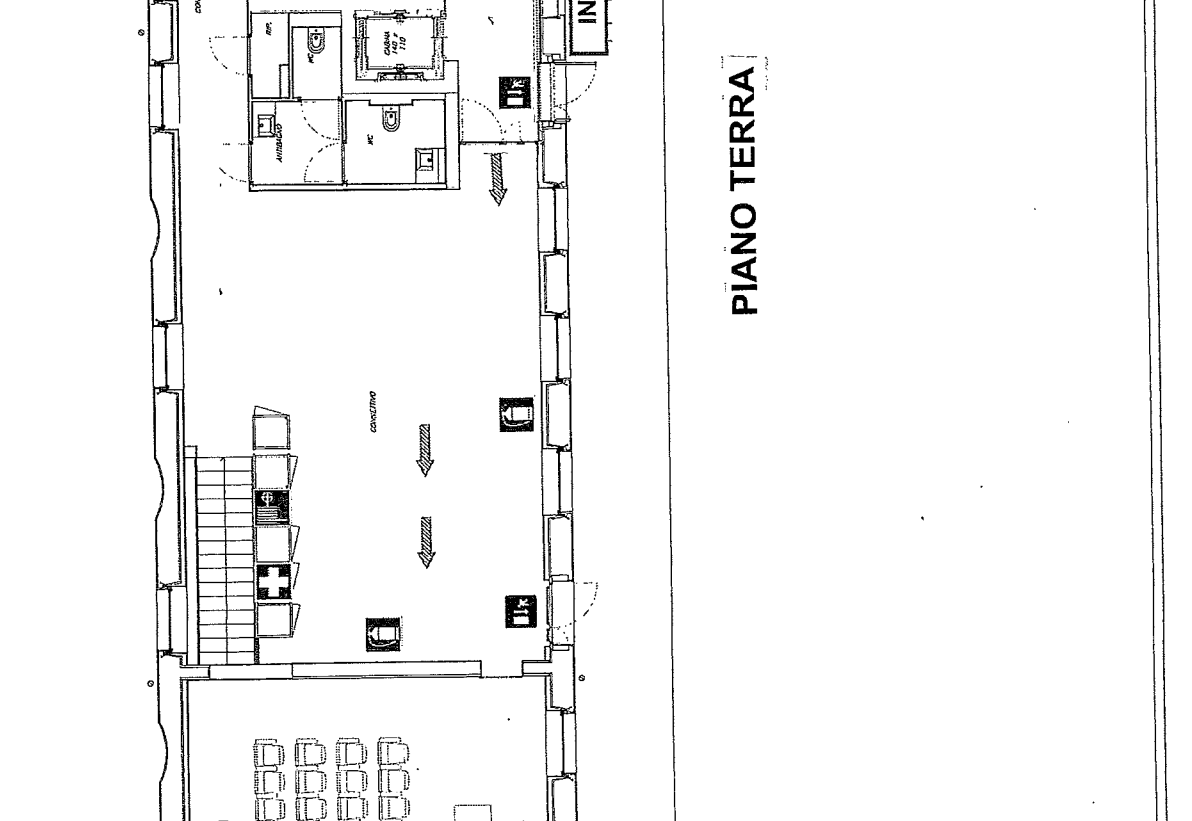


ORDINE CONSULENTI DEL LAVORO
CONSIGLIO PROVINCIALE DI VERONA
 Via S. Teresa n. 2
 37135 - VERONA
PLANIMETRIA AREA CONCURSALE

- Legenda**
- voi siete qui
 - ▨ percorso di uscita orizzontale
 - ↑ percorso di uscita in discesa
 - ↑ percorso di uscita in salita
 - ☒ estintore portatile
 - ☒ raspo
 - ☒ presidio primo soccorso
 - ☒ uscita emergenza
 - ☒ punto di raccolta



PIANO TERRA



118 chiamata sanitaria
115 chiamata V.V.F.

ISTRUZIONI

RISPONDERE: alle domande dell'operatore cercando di dare più informazioni possibili
DOVE: comunicare l'indirizzo preciso con eventuali indicazioni sul percorso per raggiungerlo
COSEA: comunicare cosa è successo, il motivo della richiesta di aiuto, le persone coinvolte e tutte le informazioni necessarie
Parlare con calma e lentamente.
Mantenere il telefono dal quale è stata effettuata la chiamata sempre libero e raggiungibile da chiamate esterne.
Fino all'arrivo dei soccorsi cercare di mettere in sicurezza i presunti feriti.
Accogliere i mezzi di soccorso in prossimità della strada segnalando la posizione.